

# A der Aare

Text: Ueli Bichsel

Musik: Balz Burch



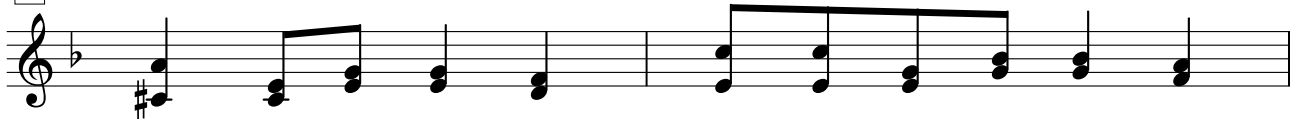
1. Im - mer wenn i truu - rig bi,  
2. Im - mer wenn i Sor - ge ha,  
Im Duett: 3. Im - mer wenn mer's lusch - tig hei,  
4. Im - mer wenn i wyt wäg bi,

3



1. im - mer, wenn i Läm - pe ha de - hei, de  
2. im - mer, wenns mir dräcksk - ver - schis - se geit, de  
3. im - mer, wenn mir's zä - me schön wei ha, de  
4. im - mer, wenn i fröm - di Wäl - te gseh, de

5



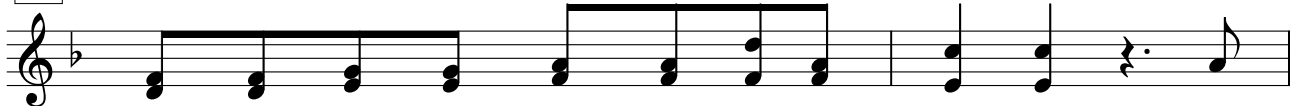
1. ziehts mi a d'Aa - re, a ne schö - ne Eg - ge,  
2. sitz i a d'Aa - re, schön - ke my - ne Wäl - le  
3. si mir a'r Aa - re, prich - te all - ne Wäl - le  
4. dänk i a d'Aa - re, my - ni glieb - ti Aa - re,

7



1. u de lue - ge - ni still de Wäl - le na.  
2. my - ni chal - te Trä - ne u chla - ge ne mys Leid.  
3. was üs all so z'fri - de u z'töifsch in glück - lich macht.  
4. u i weiss, si laht mi ganz si - cher nie al - lei.

10



1. Oh - ni z'dän - ke streu i wel - ki Blät - ter  
2. Plötz - lech löst sech s'Blatt vom töi - fe Stru - del,  
3. Si isch je - der Zyt ü - se Kum - pel, i

12



1. i dä Wir - bel nach em gros - se Stei,
2. hüpf uf Wäl - le fräch de Fluss dur - ab.
3. je - dem Höch, i je - dem Sse - le - töif.

14



1. und es packt mis Blatt u rysst my Schmäz mit, töif
2. Wä - ge dir chan i jetzt wie - der schnuu - fe, du
3. Si isch die wo lost u im - mer stumm blybt, doch

16



1. a - be uf e Grund vom Fluss.
2. treisch mir d'Sor - ge wyt e - wägg.
3. seit, dass s'Lä - be Zue - kunft het.